

## Schwierigkeitslevel

Die Wahrnehmung des Schwierigkeitsgrades einer Wanderung kann sehr subjektiv sein. Wir möchten Ihnen durch unsere Kategorisierung die Touren-Wahl erleichtern:



### Leicht

🚶 **Level:** ●○○ **Gehzeit:** 1,0h - 3,0h

Gut ausgebaute Wege. Gelände flach oder leicht geneigt. Normale Ausdauer (Bürokondition), auch für Anfänger. Gut zu gehen mit leichten Wanderschuhen und Profilsohle.



### Mittel

🚶 **Level:** ●●○ **Gehzeit:** 3,0h - 4,0h

Längere An- und Abstiege möglich. Wege teilweise etwas anspruchsvoller und schmal. Etwas Trittsicherheit, Wandererfahrung, Ausdauer und Kondition erforderlich. Wanderschuhe empfohlen.



### Leicht-Mittel

🚶 **Level:** ●●○ **Gehzeit:** 3,0h - 4,0h

Gut begehbare Wege. Einige mäßig steile An- und Abstiege, Steigungen 200-400 hm. Normale Kondition; auch für weniger geübte Wanderer. Gut mit Wanderschuhen und Profilsohle.



### Schwer

🚶 **Level:** ●●● **Gehzeit:** >4,0h

Knöchelhohe Wanderschuhe empfohlen. Gute Trittsicherheit und Ausdauer. Masca-Schlucht: Zumindest Trekking-Schuhe mit entsprechender Sohle unbedingt erforderlich!

## Rucksackpacken für alle Touren:

- Geschlossene Wander-/ Trekkingsschuhe mit Profilsohle
- Regenjacke, Fleecepullover
- Sonnenschutz (Kopfbedeckung, Creme)
- Wegzehrung (Einkehr erst am Ende der Tour)
- Trinkwasser (1- 2L p.P.)
- Wanderstöcke empfohlen ab Level leicht-mittel (können nach Absprache bei uns entliehen werden)



### Agora Bar & Café

Für Kaffeepausen in spezieller Atmosphäre und Momente der Entspannung; Biere, Cocktails, Kunstausstellungen u.v.m.

Plaza Benito Perez Galdos 6



### MIA Tenerife

Unisex-Mode. Accessoires & Mineralien. Große Größen.

Avenida Venezuela, Edf. Biskal 6  
**Instagram:** \_miatenerife  
**Geöffnet:** Mo.-Fr. 10-20.00 Uhr; Sa. 10-18.00 Uhr; So. 10-15.00 Uhr



### Bar Punta Brava

Authentische kanarische Küche Ggü. vom Eingang Loro-Parque

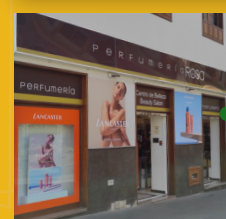
**Geöffnet:** Di.-Sa. 12- 21 Uhr  
Sonntag & Montag Ruhetag



### Librería GOVEA

Zeitschriften- & Schreibwarengeschäft u.a. dt. Wanderbücher & -karten, Postkarten

C/ Pozo 16  
(direkt am unteren Ausgang des Busbahnhofs)  
**Geöffnet:** Mo., Di., Do., Fr.: 8- 14.00 Uhr/ 17- 20.00 Uhr  
Mi., Sa., So.: 8- 14.00 Uhr



### Parfümerien "La Rosa"

Shopping-Tipp mit Spezial-Rabatt für Aventura-Gäste!

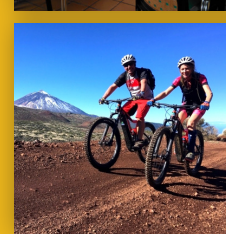
**In Punta del Viento:** Paseo San Telmo 4  
**In La Paz:** Calle Acevino 17



### Restaurant "Alter Sachse"

Kanarische & deutsche Küche

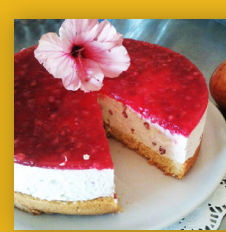
Ggü. Hotel Alua Tenerife am Fußweg in Richtung Playa Jardín  
**Tel.:** +34 625 295 305  
**Geöffnet:** 12- 19.00 Uhr; ab 12.30 Uhr Küche  
Montag & Dienstag Ruhetag



### RIDE BASE Teneriffa

Bike Rent und Bike-Touren  
MTB und E-Bike, Rennräder

C/ Manuel Yanéz Barreto, im Bahía Playa  
**Tel.:** +34 822 610 487 (englisch)  
**Geöffnet:** Mo.-Sa.: 9-12.00 Uhr & 16-19.00 Uhr



### Cafe Mimi

Leckerer selbstgebackener Kuchen & Snacks

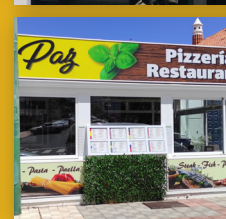
Camino San Amaro 15 (direkt an der Treppe zw. Martiane Shoppingcenter & La Paz)  
**Geöffnet:** Di.- So. 11- 18.00 Uhr  
Montag Ruhetag



### Energie Friseursalon

Dt., engl. & span. Friseursalon mit über 20 Jahren Berufserfahrung

C./ San Amaro 1 (ggü. der Apartamentos Casablanca)  
**Tel.:** +34 922 384 723  
Termine gerne nach Vereinbarung



### Pizzeria la Paz Restaurante

Kanarische, Spanische & Italienische Gerichte; auch zum Mitnehmen

C/ Acevino 11 (ggü. vom Hotel Masarú, Ortsteil La Paz)  
**Geöffnet:** Mo.- So. 12.00- 24.00 Uhr  
**Tel.:** +34 922 374 953



### Cafetería Bahía Chiripa

Kaffees, Frühstück und Mahlzeiten

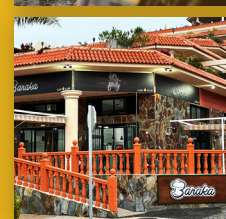
C/ Antonio Ruiz Alvarez 6  
(ggü. Hotel Alua Tenerife/ Ex-Turquesa)  
**Geöffnet:** Mo., Di., Mi., Fr., Sa.: 08-17.00 Uhr;  
Do.: 08-14.00 Uhr; So. geschlossen



### Bar Restaurant BOCA DE RIEGO

Typische Baskenländer-kanarische Fusionsküche

C/Mequinez 6 (in Hafennähe)  
**Tel.:** +34 642 704 907



### BARAKA Café & Grill

Frischer Fisch, Grillfleisch vom Lavastein, Cocktails & Café

C/ Manuel Yanéz Barreto, im Bahía Playa  
**Tel.:** +34 822 667 492  
**Geöffnet:** Mi.-Mo. 12- 22.00 Uhr

**Genuss pur:** Unsere Wanderführer kennen die urigsten Lokale! Kosten Sie nach den Wanderungen die original kanarische Küche und ihre Spezialitäten.



## Treff PUNKT für die Wanderungen:

An- und Abfahrt zu den Wanderungen erfolgt mit den öffentlichen Linienbussen der Titsa. Wir erwarten Sie zur angegebenen Treff-Zeit im Busbahnhof in Puerto de la Cruz am Bussteig Nr. 9. **Eine Voranmeldung ist nicht nötig.**

Bushaltestelle Puerto de la Cruz/  
Estación de Guaguas  
Avenida Hermanos Fernández Perdigón



## Team Aventura Wanderungen:



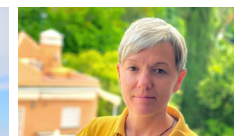
Ambra



Marie



Christian



Lucia



Irene



Barbara



Cornelia

## Unser Service:

- Sicherheit durch Erste-Hilfe-Ausbildung unserer erfahrenen Wanderführer
- Unfallversicherung aller Wanderer
- Staatlich genehmigte Touren und zugelassenes Unternehmen
- Flexible Anpassung an die Wettersituation
- Anreise mit dem eigenen Mietwagen nach Absprache möglich
- Auf Anfrage auch individuelle Führungen
- - 50% Rabatt für Kinder bis 12 Jahre (bei Touren ohne Anmeldung)



## Kontakt:

Mobil & Whatsapp  
**+34 644 120 586 | +34 644 001 068**

**info@aventura-wanderungen.com**  
**www.aventura-wanderungen.com**



ab März 2026



## wandern & genießen



## Geführte Wanderungen ohne Anmeldung

Vom Ministerium zugelassene Tourismus-Firma  
Staatlich genehmigte Wanderwege  
Empresa de Turismo Activo: TA-4-0026072.36  
Intermediador Turístico: I-0004922.1



# 1 Montag (jeden) : Ruíz- Schlucht

Masca Schlucht in Miniatur

Vor der „Haustür von Puerto de la Cruz“ erkunden wir eine der vielseitigsten und interessantesten Schluchten im Norden Teneriffas. Eine erfrischende Wanderung, ohne allzu große Anstrengung in einem Naturparadies. Ein toller Abstieg erst am Rande der Schlucht mit traumhaften Blicken über den gesamten Barranco, dann über Felder und Klippen bis zum blauen Atlantik: Im kleinen Fischerort kehren wir in einem Lokal im Hafen ein, wo die Wellen an die Küste branden. Dann folgen wir einem malerischen Abschnitt des historischen Küstenweges und genießen zum Abschluss noch einmal einen einzigartigen Blick von unten in die spektakuläre Schlucht hinein.

**Ohne Anmeldung** ⚡ **Level:** ●○○ **Treff:** 09.20 Uhr **Gehzeit:** 3,5h **Zurück:** 17.00 Uhr

150hm ↗ ↘ 450hm € 38€ p.P. inkl. Transfer öffentl. Bus



# 2 Dienstag (jeden) : Vulkan Garachico

Wandern auf „heißen Sohlen“

Diese abwechslungsreiche Vulkantour führt uns durch Wälder auf 1000 Höhenmetern, wo vor 300 Jahren der Vulkan ausbrach und uns noch heute glauben läßt, es wäre gestern gewesen. Schwarzer Lavasand unter unseren Schuhen, die Blicke auf abstrakte Lavaformen und hellgrüne Kiefern, auf uns schaut herab der Teide. Was für eine herrliche und vielfältige Landschaft!

Eine der schönsten Touren auf Teneriffa!

**Ohne Anmeldung** ⚡ **Level:** ●○○ **Treff:** 10.05 Uhr **Gehzeit:** 3,0h **Zurück:** 17.15 Uhr

250hm ↗ ↘ 150hm € 38€ p.P. inkl. Transfer öffentl. Bus



# 3 Mittwoch (gerade\*) : Taborno

Zum „Matterhorn Teneriffas“

Mitten im traumhaften Anaga Gebirge beginnt unser Weg zwischen meterhoher Baumheide und urwüchsigem Lorbeerwald. Ein verwunschener Pfad führt uns mal durch geschlossenes Blätterdach, mal über freiliegende Grate mit fantastischer Panoramaaussicht. An den steilen Hängen kleben winzige Terrassenfelder und einzelne Höhlenhäuser schmiegen sich an den Fels. In dem abgelegenen Weiler am Fuße unseres „Matterhorns“ lassen wir bei Getränken und Snacks die Wanderung ausklingen.

**Ohne Anmeldung** ⚡ **Level:** ●○○ **Treff:** 08.45 Uhr **Gehzeit:** 3,0h **Zurück:** 18.00 Uhr

140hm ↗ ↘ 430hm € 38€ p.P. inkl. Transfer öffentl. Bus

# 4 Mittwoch (ungerade\*) : Höhlendorf Chinamada

Auf den Spuren der Ureinwohner

Durch den urigsten Lorbeerwald Teneriffas, später auf einem gemütlichen Panoramaweg geht es in das kleine Höhlendorf Chinamada. Auf dem Weg genießen wir grandiose Ausblicke in das zerklüftete Anaga Gebirge mit seinen Steilhängen und einsamen Weilern. Bis heute leben hier die wenigen Einheimischen in Wohnhöhlen. Ob Valentino, ein musikalischer Bewohner einer Höhlenwohnung, zu Hause ist? Abschließend einzigartige Einkehr direkt vor Ort. **Perfekt für Naturliebhaber!**

**Ohne Anmeldung** ⚡ **Level:** ●○○ **Treff:** 08.45 Uhr **Gehzeit:** 3,5h **Zurück:** 18.00 Uhr

150hm ↗ ↘ 350hm € 38€ p.P. inkl. Transfer öffentl. Bus

# 5 Donnerstag (jeden) : Wunderschönes Orotavatal

Zwischen Wald und Stadt auf Humboldts Spuren

Hoch oberhalb von Puerto de la Cruz erkunden wir gemütlich den duftenden Kiefernwald des Schutzgebietes. Je nach Jahreszeit genießen wir saisonale Blütenpracht oder mystisches Nebelwald-Ambiente. An alten Strohhäusern vorbei, kehren wir im Bergdorf mit kanarischen Köstlichkeiten ein. Auf dem Rückweg nehmen wir den Weitblick über das Tal mit und schlendern abschließend durch die historische Altstadt von La Orotava.

**Ohne Anmeldung** ⚡ **Level:** ●○○ **Treff:** 09.30 Uhr **Gehzeit:** 2,5h **Zurück:** 17.00 Uhr

50hm ↗ ↘ 210hm € 38€ p.P. inkl. Transfer öffentl. Bus



# 6 Freitag (gerade\*) : Der Tahodio-Stausee

Die vergessenen Schluchten des Nordens

Bei dieser spektakulären Wanderung im Anaga-Schutzgebiet folgen wir den einsamen Wegen des Wassers von seinen Anfängen in den Berggipfeln durch tiefe und einsame Schluchten bis hin zur sonnenreichen Atlantikküste. Während des abwechslungsreichen Abstieges passieren wir einsame Gehöfte, entlegene Höhlenwohnungen und beeindruckende Felsformationen und sehen, wie sich die Flora wandelt vom feucht-kühlen Lorbeerwald hin zur trockenen Küste. Besonderes Highlight: Eine gigantische Staumauer, die sich seit über 100 Jahren imposant gen Himmel streckt!

**Ohne Anmeldung** ⚡ **Level:** ●○○ **Treff:** 10.15 Uhr **Gehzeit:** 3,5h **Zurück:** 17.45 Uhr

20hm ↗ ↘ 630hm € 38€ p.P. inkl. Transfer öffentl. Bus

# 7 Freitag (ungerade\*) : El Batán

Abgeschiedener Weiler- für Individualisten

Vom schönsten Aussichtspunkt im traumhaften Anaga Gebirge beginnt unser Weg zwischen riesigen Eukalyptusbäumen, meterhoher Baumheide und urwüchsigem Lorbeerwald. Fast fühlen wir uns in einen verzauberten Märchenwald hineinversetzt. An den steilen Berghängen der ländlich-bäuerlichen Landschaft kleben winzige Terrassenfelder und einzelne Höhlenhäuser des Weilers schmiegen sich an den Fels. Echt kanarisch genießen wir im einzigen Lokal im Ort rustikale Gerichte und leckeren Tischwein.

**Ohne Anmeldung** ⚡ **Level:** ●○○ **Treff:** 08.45 Uhr **Gehzeit:** 3,0h **Zurück:** 17.30 Uhr

60hm ↗ ↘ 540hm € 38€ p.P. inkl. Transfer öffentl. Bus



# 8 Samstag (gerade\*) : Buenavista del Norte

Unterwegs zwischen Plantagen und Meer

Eine besondere Tour, die im verträumten Küstenörtchen Buenavista beginnt und uns bald direkt an den Atlantik führt. Abwechselnd bestaunen wir hohe Klippen, glasklares Wasser in früheren Salzpools und versteckte kleine Buchten. Hinter uns ragt das eindrucksvolle Teno-Massiv in den Himmel, vor uns erstreckt sich endlos das Meer. Pause machen wir an einem kleinen Sandstrand, bevor wir durch Bananen-, Kaktus und Ananasplantagen zurück zum Ort gehen und uns auf dem idyllischen Dorfplatz unter die Einheimischen mischen.

**Ohne Anmeldung** ⚡ **Level:** ●○○ **Treff:** 09.50 Uhr **Gehzeit:** 3,0h **Zurück:** 17.30 Uhr

130hm ↗ ↘ 130hm € 39€ p.P. inkl. Transfer öffentl. Bus

# 9 Samstag (ungerade\*) : Entspannte Küstenwanderung

Steile Klippen und stille Buchten

Eine leichte Wanderung in einer der schönsten Landschaften der Insel. Entlang der Nordküste zieht sich das Landschaftsschutzgebiet von Rambla de Castro. Hier bieten sich herrliche Blicke auf die dunkle Steilküste, die in starkem Kontrast zum blauen Ozean steht. Unser angenehm zu laufender Wanderweg führt uns zu einem idyllischen Palmenhain. Einkehr in einer kleinen Bar. **Dieser Steilküstenweg bietet zahlreiche Gegensätze – genau wie Teneriffa.**

**Ohne Anmeldung** ⚡ **Level:** ●○○ **Treff:** 09.50 Uhr **Gehzeit:** 2,5h **Zurück:** 15.00 Uhr

150hm ↗ ↘ 190hm € 24€ p.P. inkl. Transfer öffentl. Bus

# 10 Sonntag (gerade\*) : Teide Nationalpark

Das höllische Werk des Feuerkoyoten Guayota

Die faszinierendste Landschaft Teneriffas ist der Teide-Nationalpark, ein Naturschatz auf über 2000 hm. Über der Wolkendecke, wo meistens die Sonne scheint, wandern wir im Krater des Urulkans mit erstarrten Lavafüssen und dem hochaufragenden Vulkan Teide, geschaffen aus Urgewalten. Uns begeistert die unwirklich erscheinende Umgebung am Fuße des Teide: eine farbreiche, einzigartige und beeindruckende Vulkanlandschaft. Mit Abschluss in einer sonnigen Wandereinkehr. **Sehr reizvolle Tour und ein Muss für jeden!**

**Ohne Anmeldung** ⚡ **Level:** ●○○ **Treff:** 09.10 Uhr **Gehzeit:** 3,0h **Zurück:** 17.30 Uhr

100hm ↗ ↘ 150hm € 41€ p.P. inkl. Transfer öffentl. Bus



# 11 Sonntag (ungerade\*) : Arenas Negras

Wandern über dem weißen Wolkenmeer

Unsere Geheimtour im Nationalpark Teide auf 2000 hm läßt uns auf den alten Kraterand wandern, wo wir spektakuläre Blicke auf das Meer und die Nordseite der Insel haben. Unter uns liegt die bizarre und abwechslungsreiche Landschaft mit glitzerndem Vulkangestein, über dem der majestätische Teide thront. Eine wunderschöne und einsame Wanderung abseits der Touristenpfade. Wir genießen entspannt ein Getränk auf einer Sonnenterrasse.

**Ohne Anmeldung** ⚡ **Level:** ●○○ **Treff:** 09.10 Uhr **Gehzeit:** 3,0h **Zurück:** 17.30 Uhr

270hm ↗ ↘ 220hm € 41€ p.P. inkl. Transfer öffentl. Bus



\* **Gerade/ Ungerade** entspricht dem **Tagesdatum:**  
**Gerader Montag** = Datum 18.10.; 08.11. usw.  
**Ungerader Montag** = Datum 25.10.; 01.11. usw.

Kurzfristige Programmänderungen werden auf unserer Webseite veröffentlicht.



**Tournummer** **Flughafen**



ab März 2026

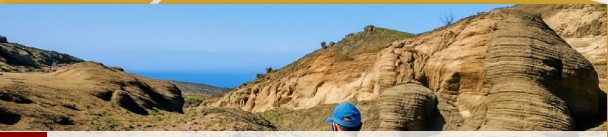
# Das Beste von Teneriffa

## Wanderungen mit Anmeldung



### Touren an die schönsten Orte der Insel

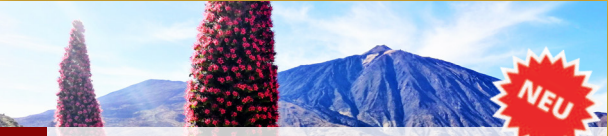
- Transport mit eigenem Kleinbus
- Bequeme Abholung am Hotel
- Wandern in kleinen Gruppen



## 8 El Bailadero Mondlandschaft und unentdeckte Weiten

Zwischen ursprünglichen Terrassenfeldern und einsamen Bauernhöfen wandern wir durch die Hochlagen des Westens auf 800 müNN. Vor uns erstrecken sich Panoramen über das windgepeitschte Gebirge und den Atlantik, wir lernen den historischen „Sargweg“ kennen und lassen uns von einer außergewöhnlichen Mondlandschaft verzaubern. Abschluss in einem lokalen Ziegenkäse-Lädchen und einer authentischen Bar, wo wir Produkte der Umgebung verkosten.

**Anmeldung online** ⚡ **Level:** ●○○ **Treff:** ab 9.00 Uhr **Gehzeit:** 3,0h **Zurück:** 16.45 Uhr  
190hm ↗ ↘ 190hm € ab 55€ p.P. inkl. Abholung in Hotelnähe



## 9 Tajinasten-Blüte im Nationalpark Auf der Suche nach dem Teide-Natterkopf



Zwischen April und Juni verwandeln leuchtende Blüten die karge Lavalandschaft in ein Farbenmeer. Bei dieser saisonalen Wanderung erkunden wir auf einfachen Wegen die bunte Vielfalt der endemischen Blüten. Der diesjährige Standort der roten, oft bis zu 2m hohen Blütenstände des Natterkopfes, bestimmt unseren Weg. Ein echtes Highlight zum Saisonabschluss- Nicht nur für Fotografen und Pflanzen-Liebhaber!

**Anmeldung online** ⚡ **Level:** ●○○ **Treff:** ab 9.00 Uhr **Gehzeit:** 2,5h **Zurück:** 16.00 Uhr  
70hm ↗ ↘ 70hm € ab 54€ p.P. inkl. Abholung in Hotelnähe



## 10 Barranco del Infierno Versteckte Oase in der Höllenschlucht



Auf einem schmalen Pfad erkunden wir die bis zu 300m tiefe Schluchtenwelt: Vorbei an Oasen aus uralten Kastanien und Weiden folgen wir dem Plätschern eines Baches immer tiefer hinein bis zum saisonalen Wasserfall. Abschließend kehren wir mit spektakulärem Blick auf Schlucht und Küste ein. Ein einzigartiges Naturschauspiel im Süden der Insel!

**Anmeldung online** ⚡ **Level:** ●○○ **Treff:** ab 8.15 Uhr **Gehzeit:** 3,0 h **Zurück:** 17.45 Uhr  
350hm ↗ ↘ 350hm € ab ab 55€ p.P. inkl. Abholung in Hotelnähe, zzgl. 15€ p.P. Eintrittskarte Schutzgebiet inkl. Leihhelm



■ Tournummer      ✈ Flughafen

**Termine, Buchung & mehr Touren** auf unserer Webseite:  
[www.aventura-wanderungen.com](http://www.aventura-wanderungen.com)

**Das Beste von Teneriffa**

- Exklusive und attraktive Wanderungen in unbekannte Wandergebiete & Touren, die mit öffentlichem Bus nicht durchführbar sind
- Eigener, komfortabler Wanderbus
- Bequeme Abholung am / Nähe Hotel in Puerto de la Cruz
- Bei der online Anmeldung erhalten Sie die genaue Treffzeit und den Treffpunkt



**Alternative Anreise mit Vergünstigung:** Die Anreise mit dem Mietwagen in das Zielgebiet ist möglich.

**Kontakt:**  
Mail [info@aventura-wanderungen.com](mailto:info@aventura-wanderungen.com)  
Mobil & Whatsapp  
**+34 644 120 586 | +34 644 001 068**



# 1 Die hundertjährigen Wächter

## Auf verschlungenen Pfaden durch den Zauberwald

Diese Wanderung lässt uns eintauchen in den dichten Mischwald des Las Lagunetas Schutzgebietes. Auf Pisten, Wanderwegen und schmalen Pfaden dringen wir immer tiefer ein in das Potpourri aus knorrigem Lorbeer, riesenhaftem Eukalyptus und zartem Farn. Plötzlich lichtet sich der Wald und wir stehen auf einer verwunschenen Lichtung, in deren Zentrum: Eine rosenüberwachsene Kapelle. Immer wieder schälen sich aus dem allumfassenden Grün Höhlen, Brücken, plätschernde Galerien und Wasserläufe, Schluchten und märchenhafte Lichtungen, die von den jahrhundertealten majestätischen Kanarischen Mahagonibäumen bewacht werden. Abschluss bildet eine typische Einkehr.

**Anmeldung online** ⚡ Level: ●○○ **Treff:** ab 9.45 Uhr **Gehzeit:** 2,5 h **Zurück:** 16.00 Uhr  
 250hm ↗ \ 250hm € ab 54€ p.P. inkl. Abholung in Hotelnähe

# 2 Goldene Stunde

## Sonnenuntergang über den Wolken

Erleben Sie eine einzigartige Wanderung mit krönendem Abschluss: dem Sonnenuntergang auf 2000 Höhenmetern im Teide Nationalpark! Wenn die Abenddämmerung einsetzt, verwandelt sich die Vulkanlandschaft in ein atemberaubendes Farbenspiel aus leuchtenden Orange- und Rottönen. Über den Wolken erheben sich majestätisch die Inseln La Palma, La Gomera und El Hierro, während die Sonne spektakulär im Wolkenmeer versinkt. Auf der Rückfahrt begleiten uns zunächst die funkelnden Sterne über dem Nationalpark und später die Lichter der Küste, die uns den Weg weisen.

**Anmeldung online** ⚡ Level: ●○○ **Treff:** ab 13.00 Uhr **Gehzeit:** 2,5 h **Zurück:** ca. 22.00 Uhr  
 250hm ↗ \ 250hm € ab 59€ p.P. inkl. Abholung in Hotelnähe



# 3 Zum Leuchtturm von Punta de Teno

## Wo Nord- und Südmeer sich vereinen

In diesem rauen Schutzgebiet werden wir Zeugen extremer Naturkräfte: Entspannt folgen wir der windumtosten Küste und bestaunen eindrucksvolle Lavaformationen und verborgene Naturwunder zwischen zerklüfteten Felsen und einsamen Buchten, die vom wilden Atlantik geformt wurden. Ziel ist der rot-weiße Leuchtturm, wo wir uns Zeit nehmen, die gewaltigen Steilklippen des Westens auf uns wirken zu lassen.

**Anmeldung online** ⚡ Level: ●○○ **Treff:** ab 9.15 Uhr **Gehzeit:** 2,5 h **Zurück:** 18.00 Uhr  
 250hm ↗ \ 250hm € ab 56€ p.P. inkl. Abholung in Hotelnähe



# 4 Wandern und Delfine

## Schluchten-Panorama mit Bootstour

### Nur bei uns: 20€ GELD-ZURÜCK-GARANTIE, wenn keine Meeressäuger gesichtet werden!

Wir starten auf der Wetterscheide zwischen Nord und Süd mit atemberaubenden Blicken bis zu den Nachbarinseln. Von unserem Höhenpfad aus bestaunen wir die zerklüfteten Schluchten des Westens und fahren dann ans Meer: Während der Bootsfahrt beobachten wir Delfine und Wale und der Badestopp vor der Masca-Steilküste wird Sie begeistern!

**Anmeldung online** ⚡ Level: ●○○ **Treff:** ab 8.30 Uhr **Gehzeit:** 2,5 h **Zurück:** 19.00 Uhr  
 260hm ↗ \ 260hm € ab 55€ p.P. inkl. Abholung in Hotelnähe, zzgl. 20€ p.P. für 2h Bootsfahrt & 1 Getränk (Kinder bis 12 Jahre 10€)



# 5 Chamorga

## Die wilde Seite Anagas

Spektakuläre Aussichten von Klippen und Höhenwegen, zerklüftete Felsen und wilde Blütenpracht; das ist der Anaga Rural-Park in seinem entlegensten Winkel. Unser Weg passiert dichten Lorbeer-Urwald, dominiert von der kanarischen Glockenblume. Pause machen wir mit Blick auf den nordöstlichsten Leuchtturm der Insel hunderte von Metern unter uns. Zum Abschluss kehren wir bei Juana ein, die uns lokale Spezialitäten reicht.

**Anmeldung online** ⚡ Level: ●○○ **Treff:** ab 9.00 Uhr **Gehzeit:** 3,0 h **Zurück:** 17.30 Uhr  
 350hm ↗ \ 350hm € ab 55€ p.P. inkl. Abholung in Hotelnähe

# 6 Masca

## Teneriffas schönste Schlucht

Vom malerischen Bergdorf Masca wandern wir auf einem alten Pfad in die eindrucksvolle Schlucht. Im oberen Teil wachsen üppige Palmen, Kakteen und Agaven, dann wird es immer enger. Wir kreuzen kleine Bachbette und steigen über große Felsbrocken. Neben uns ragen steile Felswände bis 600 m empor. Ein Schauspiel! Dann, plötzlich, eröffnet sich vor uns die Bucht mit dem glitzernden Atlantik. Nach einer Pause geht es auf das Boot, welches uns an den imposanten Steilklippen vorbei nach Los Gigantes bringt.

Melden Sie sich für die Einholung der personalisierten Zugangsgenehmigung und Bootstickets frühzeitig bei uns an.

### Unbedingt erforderlich: Gute Trittsicherheit und Wanderschuhe mit Profil.

**Anmeldung online** ⚡ Level: ●●○ **Treff:** ab 8.00 Uhr **Gehzeit:** 3,5 h **Zurück:** 18.00 Uhr  
 20hm ↗ \ 650hm € ab 68€ p.P., zzgl. Eintritt, Boot & Bus (siehe Webseite)



# 7 Roque Imoque

## Die raue Schönheit des Adeje-Gebirges

Der wilde Süd-Westen Teneriffas überrascht mit einem der ältesten Gebirge der Insel: Spektakuläre Schluchten wechseln sich ab mit einzigartig geformten Berggipfeln. Verfallene Gehöfte, einsame Höhlenwohnungen und alte Dreschplätze sprenkeln die Landschaft. Gluckernde Wassergalerien ziehen sich durch aufgegebenen Anbauflächen. Die einsame, wilde Schönheit der Landschaft schlägt uns in ihren Bann und überrascht mit immer neuen, unerwarteten Eindrücken.

### Lassen Sie sich mitnehmen zu unserer abwechslungsreichsten Tour auf Teneriffa!

**Anmeldung online** ⚡ Level: ●●○ **Treff:** ab 09.00 Uhr **Gehzeit:** 3,5h **Zurück:** 18.00 Uhr  
 410hm ↗ \ 410hm € ab 55€ p.P. inkl. Abholung in Hotelnähe

